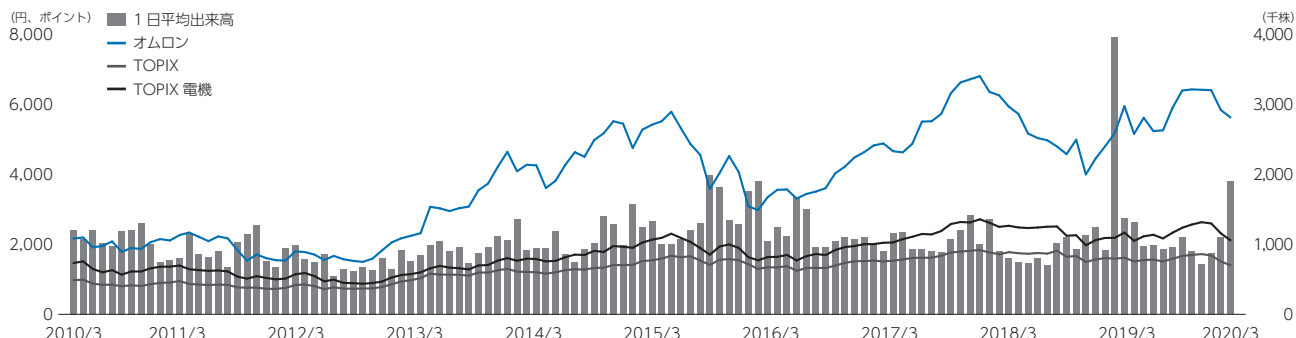


株式情報

■ 株価・出来高推移



* オムロンの株価は、2013年7月15日以前は大阪証券取引所第一部、2013年7月16日以降は東京証券取引所第一部におけるものです。

■ 株主総利回り(トータル・シェアホルダーズ・リターン)*

| 年度 | 2015 | 2016 | 2017 | 2018 | 2019 |
|---------|-------|--------|--------|--------|--------|
| オムロン | 63.1% | 92.6% | 119.4% | 101.0% | 110.9% |
| TOPIX | 89.2% | 102.3% | 118.5% | 112.5% | 101.8% |
| TOPIX電機 | 78.4% | 99.5% | 123.7% | 110.4% | 108.9% |

*1 キャピタルゲインと配当を合わせた、株主にとっての総合投資利回りを表します。内閣府令で規定する計算式で算出しています。

* 2014年度末の終値で投資した場合の2015年度以降の期末時点の値です。

■ 年間株価最高値・最安値・ボラティリティ*2

| 年度 | 最高値(円) | 最安値(円) | ボラティリティ(%) |
|------|--------|--------|------------|
| 2019 | 6,870 | 4,410 | 32.3 |
| 2018 | 6,300 | 3,740 | 34.5 |
| 2017 | 7,670 | 4,385 | 27.1 |
| 2016 | 5,120 | 3,045 | 32.5 |
| 2015 | 5,900 | 2,742 | 40.0 |
| 2014 | 5,800 | 3,365 | 30.9 |
| 2013 | 4,730 | 2,213 | 39.7 |
| 2012 | 2,478 | 1,436 | 29.9 |
| 2011 | 2,357 | 1,381 | 36.5 |
| 2010 | 2,418 | 1,749 | 34.7 |

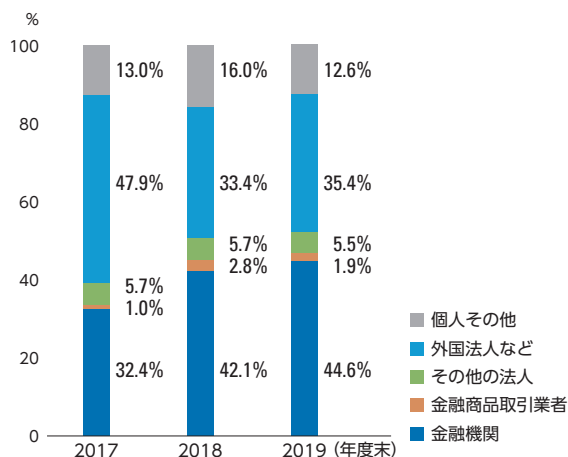
*2 ボラティリティ：価格変動リスク。数値は標準偏差。

■ 配当・配当性向

| 年度 | 配当(円) | 配当性向(%) |
|------|------------------|---------|
| 2019 | 84 | 23.0 |
| 2018 | 84 | 32.2 |
| 2017 | 76 | 25.6 |
| 2016 | 68 | 31.6 |
| 2015 | 68 | 31.1 |
| 2014 | 71 | 25.0 |
| 2013 | 53 | 25.3 |
| 2012 | 37 ^{*3} | 27.0 |
| 2011 | 28 | 37.6 |
| 2010 | 30 | 24.7 |

*3 うち80周年記念配当5円

■ 所有者別株式数比率



■ 所有株数別株主数比率(1単元:100株)

