

## 会社情報 2023年3月31日現在

創業	株主名簿管理人
1933年5月10日	三菱UFJ信託銀行株式会社
設立	米国預託証券(ADR)の預託
1948年5月19日	および名義書換代理人
資本金	JPモルガン・チェース銀行
64,100百万円	本社
連結従業員数	〒600-8530
28034名	京都市下京区塩小路通堀川東入
株式の状況	Tel 075-344-7000
発行済株式数 206,245千株	
単元株式数 100株	
株主数 31170名	
上場証券取引所	
東京	
フランクフルト(預託証券の形式による上場)	
証券コード	
6645	
決算日	
3月31日	
定時株主総会	
6月	

### 国内の主な関係子会社、生産・開発拠点、研究開発拠点、営業拠点

生産・開発拠点	関係子会社
草津事業所	オムロン ソーシャルソリューションズ株式会社
岡山事業所	オムロン ヘルスケア株式会社
綾部事業所	オムロン リレーアンドデバイス株式会社
野洲事業所	オムロン スイッチアンドデバイス株式会社
研究開発拠点	オムロン アミューズメント株式会社
京阪奈イノベーションセンター	オムロン フィールドエンジニアリング株式会社
営業拠点	オムロン ソフトウェア株式会社
東京事業所	オムロン 阿蘇株式会社
大阪事業所	オムロン エキスパートリンク株式会社
名古屋事業所	
三島事業所	

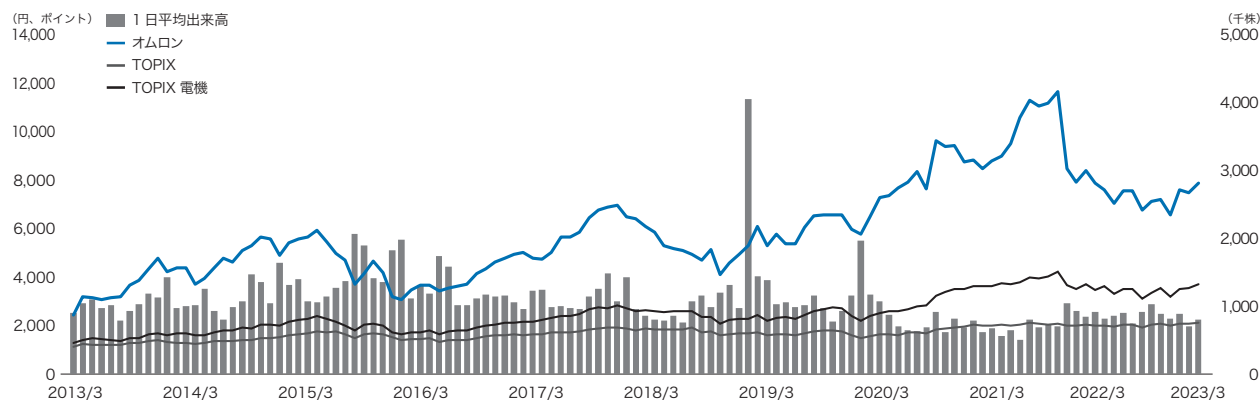
### 海外地域統括本社

米州本社	中国本社	韓国本社
オムロン マネジメント センター オブ アメリカ (アメリカ イリノイ州)	オムロン マネジメント センター オブ チャイナ (上海)	オムロン マネジメント センター オブ コリア (ソウル)
欧州本社	アジア パシフィック本社	
オムロン マネジメント センター オブ ヨーロッパ (オランダ 北ホラント州)	オムロン マネジメント センター オブ アジア パシフィック (シンガポール)	

# 株式情報

## 株価・出来高推移

\* オムロンの株価は、2013年7月15日以前は大阪証券取引所第一部、2013年7月16日以降は東京証券取引所第一部におけるものです。



## 株主総利回り(トータル・シェアホルダーズ・リターン)\*1

保有期間	3年	5年	10年
オムロン	141.8%	130.2%	367.8%
TOPIX	153.4%	131.8%	242.1%
TOPIX電機	177.6%	156.4%	354.5%

\*1 キャピタルゲインと配当を合わせた、株主にとっての総合投資利回りを表します。内閣府令で規定する計算式を参考に、2022年度末における各保有期間の利回りを計算しています。基準となる投資開始時の株価は、3年:2019年度末、5年:2017年度末、10年:2012年度末の終値を適用しています。

## 年間株価最高値・最安値・ボラティリティ\*2

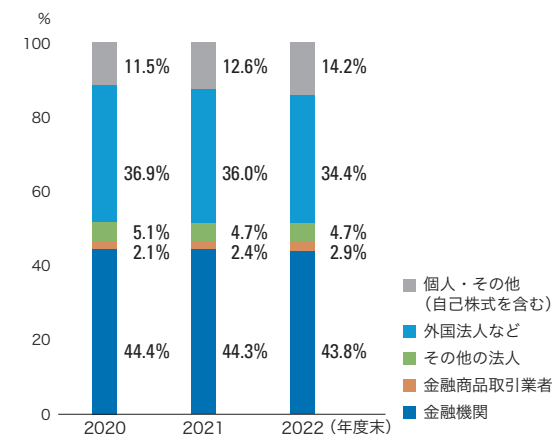
年度	最高値(円)	最安値(円)	ボラティリティ(%)
2022	8,164	6,237	29.1
2021	12,115	7,306	30.1
2020	10,040	5,330	28.8
2019	6,870	4,410	32.3
2018	6,300	3,740	34.5
2017	7,670	4,385	27.1
2016	5,120	3,045	32.5
2015	5,900	2,742	40.0
2014	5,800	3,365	30.9
2013	4,730	2,213	39.7

\*2 ボラティリティ: 価格変動リスク。数値は標準偏差。

## 配当・配当性向・株主資本配当率(DOE)

年度	配当(円)	配当性向(%)	株主資本配当率(DOE)(%)
2022	98	26.3	2.8
2021	92	30.1	2.9
2020	84	39.1	3.0
2019	84	23.0	3.3
2018	84	32.2	3.5
2017	76	25.6	3.3
2016	68	31.6	3.2
2015	68	31.1	3.1
2014	71	25.0	3.4
2013	53	25.3	2.9

## 所有者別株式数比率



## 所有株数別株主数比率(1単元:100株)

